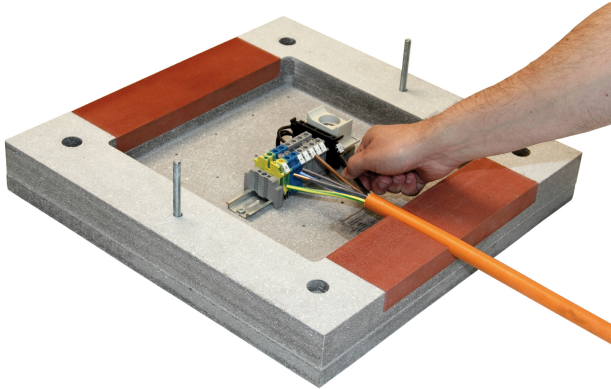


## Klemmen und Verbinden Klemmkasten / Hängegehäuse



Befestigungssystem	Anzahl der Notlaufkabel	Befestigungsabstand	Belastung	Nenngröße	Querschnitt Aderzahl	Feuerwiderstand
<b>PRIORIT</b> - EK31	≥ 1 Stk	-	-	-	≥ 1,5mm <sup>2</sup> ≥ 1x2x0,8	30 Minuten
<b>PRIORIT</b> - EHL91	≥ 1 Stk	-	-	-	≥ 1,5mm <sup>2</sup> ≥ 1x2x0,8	90 Minuten

**Anwendung:** Zur Verteilung und Verbindung von E30/E90 Notlaufkabeln. **Schutzart IP41**

**Lieferumfang:** Elektro-Klemmkasten oder Brandschutz-Hängegehäuse, Befestigungsmaterial für Wandmontage, Kabeleinführung von 2 Seiten (nur bei EK31), Kabelschott (im Brandfall selbstständig aufschäumend, max. Belegung 60%).

Artikelnummer	Type	Außenmaße L x B x H [mm]	Innenmaße L x B x H [mm]	Gesamthöhe [mm]	Gewicht [kg]	Schottgröße [mm]
442529	<b>EK31-020-020-08</b>	350 x 350 x 128	200 x 200 x 84	138	17	50 x 170
437759	<b>EK31-030-030-08</b>	450 x 450 x 128	300 x 200 x 84	138	25	50 x 270
437097	<b>EK31-040-040-08</b>	550 x 550 x 128	400 x 400 x 84	138	34	50 x 370
22085234	<b>EHL 91.03122</b>	898 x 398 x 349	454 x 254 x 240	359	71	90 x 100
38265805	<b>EHL 91.03224</b>	898 x 648 x 349	454 x 504 x 240	359	101	90 x 100

**EK31** → Feuerwiderstand **30** Minuten - **EHL91** → Feuerwiderstand **90** Minuten

Artikelnummer	Type		Stück / VPE
22174725	<b>BSK-AK-850</b>	Befestigungssatz für Deckenmontage (für EK31)	1